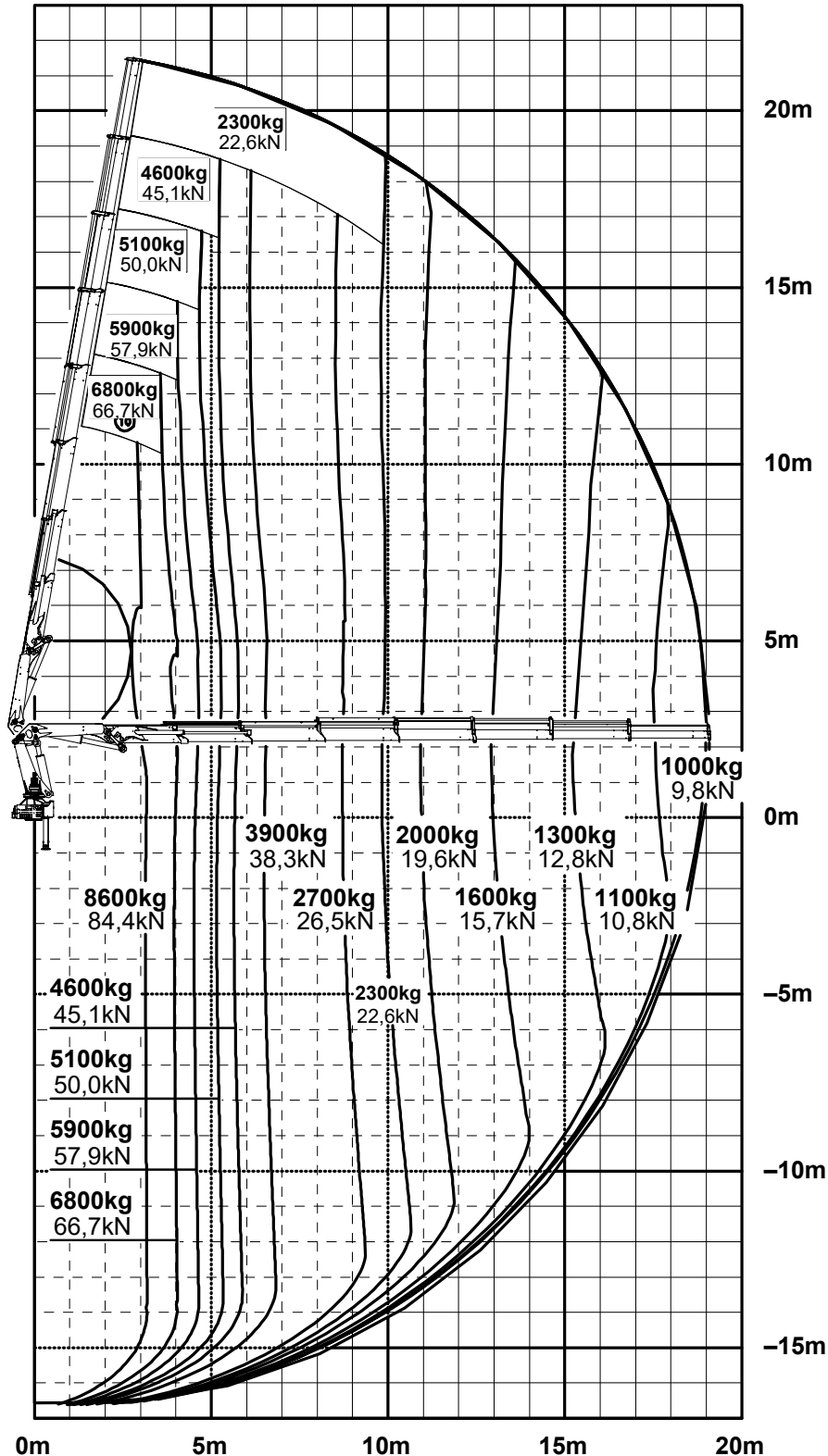


Distance from Q_L of rotation (feet)

Height from mounting level (feet)



Höhe ab Montageniveau (Meter)
 Hauteur depuis le plan de pose (Metres)

Reichweite ab Kransäulenmitte (Meter)

Portee depuis axe colonne (Metres)

Konstruktionsänderungen vorbehalten, fertigungstechn. Toleranzen müssen berücksichtigt werden.
 Subject to change, production tolerances have to be taken into account.
 Les tolérances relatives à la technique de production doivent être prises en cons. consideration.